

Online & Print

# Mediadaten 2021

PraxisDepesche



## Themen, Preise & Formate

GfI. Der Medizin-Verlag | Paul-Wassermann-Str. 15 | 81829 München

[www.praxis-depesche.de](http://www.praxis-depesche.de)

[www.gfi-online.de](http://www.gfi-online.de)





# PraxisDepesche

## Kurzcharakteristik & Zielgruppe

Die PraxisDepesche bietet ihren Lesern kurze, prägnante und praxisrelevante Zusammenfassungen von aktuellen wissenschaftlichen Studien aus der internationalen medizinischen Fachliteratur. Pro Ausgabe werden bis zu **60 Studien** aus mehreren Fachgebieten vorgestellt. Ergänzt werden diese durch Berichte von den wichtigsten **internationalen Kongressen**. Durch die Lektüre der PraxisDepesche erlangen Ärztinnen und Ärzte in kurzer Zeit und fokussiert einen Überblick über die neuesten medizinischen Entwicklungen mit einem **hohen Erkenntnisgewinn** pro Lesezeit. Unsere Leser schätzen die **neutrale Berichterstattung** besonders. Zertifizierte **CME-Fortbildungen** und Links zur jeweiligen Original-Studie im Internet runden die PraxisDepesche ab.

*Niedergelassene  
Allgemeinärzte, Praktische Ärzte  
und Internisten sowie – entsprechend  
des Heftschwerpunktes – weitere  
Facharztgruppen wie z.B.:  
Diabetologen, Kardiologen, Pneumologen,  
Gastroenterologen oder Urologen  
(Dualfokus-Kommunikation)*

**54.900**  
Druckauflage

LA-MED  
**34.328**  
Weitester Leserkreis API  
plus 5.066 Fachärzte  
pro Ausgabe

**35.**  
Jahrgang

PraxisDepesche  
**Keyfacts**

**3.744**  
Newsletter-Abonnenten  
pro Woche

**519.753**  
Online-User p.a.

Auflage und Verbreitung	02
Themen- und Erscheinungsplan	03
Formate & Preise (Print + Online)	04/05
Newsletter & Sonderformate	06
Corporate Publishing	07

GFI.

Verlag GFI. Gesellschaft für medizinische Information GmbH  
Paul-Wassermann-Straße 15 | 81829 München  
info@gfi-online.de | www.gfi-online.de

AGB [www.gfi-online.de/agb-media](http://www.gfi-online.de/agb-media)

# Verbreitungsanalyse



## IVW-Auflagenanalyse

(Exemplare pro Ausgabe im Jahresdurchschnitt 1.7.2019 bis 30.6.2020)



Druckauflage:

54.902

Abonnement:

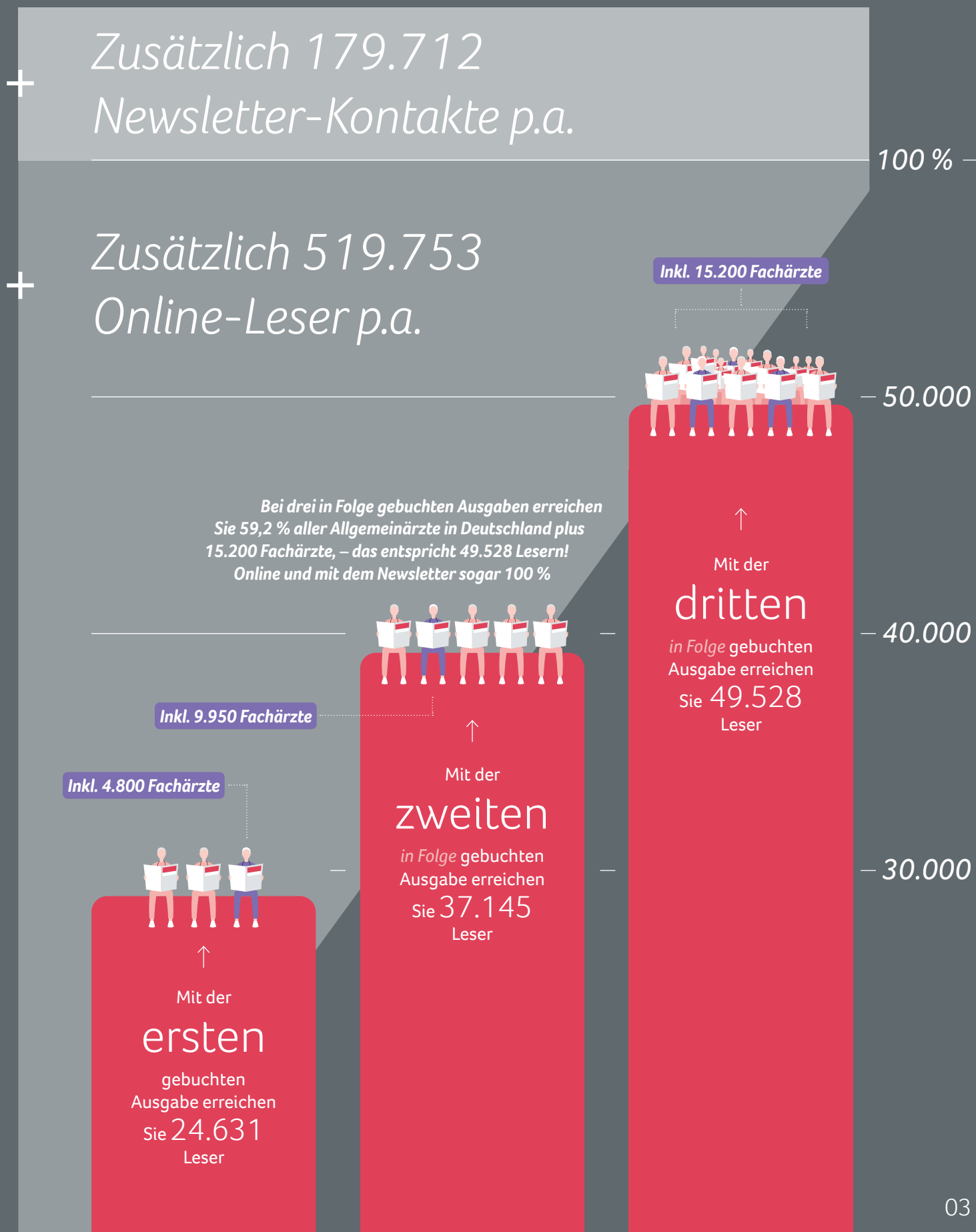
622

Tatsächlich verbreitete Auflage (TvA):

54.426

Freistücke:

53.804



# Themen- und Erscheinungsplan | 3

Nr.	AS	ET Kongressauslage	Themen und Schwerpunkte	Kongresse und Nachberichte	Zusatzverteilung
1-2	29.01.	<b>25.02.2021</b> zum 64. Deutschen Kongress für Endokrinologie	<b>Kardiologie</b> (mit Angiologie, Hypertonie, Hämostaseologie, Hämatologie), <b>Stoffwechsel (Diabetologie, Endokrinologie)</b> , Pneumologie (Asthma, COPD), Allergologie, Rheumatologie, <b>Schmerzmedizin</b> , Infektiologie (Impfungen, HIV, AIDS), <b>Psychosomatik</b>	Herbsttagung der Deutschen Diabetes Gesellschaft (Hannover), 8.-9.11.2020 Dt. Hypertonie-Kongress (Berlin), 19.- 21.11.2020 62. American Society of Hematology (n.n.), 5.-8.12.2020	<ul style="list-style-type: none"> <li>• Diabetologen/Endokrinologen</li> <li>• Kardiologen (inkl. Angiologen, Hämostaseologen)</li> <li>• Pneumologen/Allergologen</li> <li>• Schmerzmediziner</li> <li>• HIV-Ärzte</li> </ul>
3-4	25.02.	<b>24.03.2021</b> zu: Kongress der Dt. Ges. für Innere Medizin, Jahrestagung der Dt. Ges. für Kardiologie-, Herz- & Kreislauffor- schung	<b>Pneumologie &amp; HNO</b> (Asthma, COPD, Allergologie), <b>Stoffwechsel (Diabetologie, Endokrinologie)</b> , <b>Kardiologie</b> (Angiologie, Hypertonie), <b>Immunologie/Infektiologie</b> , <b>Innere Medizin mit Onkologie</b> : Urologie/ Nephrologie, Gastroenterologie, <b>Dermatologie</b>	Jahrestagung der Gesellschaft für Thrombose- und Hämostasenforschung (n.n.), Feb.2021 Annual Meeting American Academy of Allergy, Asthma & Immunology (n.n.), 26.2.-1.3.2021 64. Deutscher Kongress für Endokrinologie (Berlin), 3.-6.3.2021	<ul style="list-style-type: none"> <li>• Kardiologen/Angiologen</li> <li>• Pneumologen/Allergologen</li> <li>• Diabetologen/Endokrinologen</li> <li>• Dermatologen</li> <li>• Nephrologen/Urologen</li> </ul>
5	31.03.	<b>29.04.2021</b> zum Deutschen Diabetes Kongress 2021	<b>Stoffwechsel, Diabetologie, Endokrino- logie, Gastroenterologie</b> , Pneumologie, Allergologie, <b>Kardiologie, HIV &amp; AIDS</b> , <b>Nephrologie</b> (mit Urologie und Sexual- medizin), <b>Schmerzmedizin, Psycho- somatik, Onkologie</b>	Dt. Schmerz- & Palliativtag (Frankfurt/Main), 11.-13.3.2021 Annual EAU Congress (Mailand), 19.-23.3.2021 70. Annual Scientific Session American College of Cardiology (Atlanta), 20.-22.3.2021 Deutsch-Österreichischer AIDS-Kongress (München), 25.-27.3.2021	<ul style="list-style-type: none"> <li>• Diabetologen/Endokrinologen</li> <li>• Kardiologen</li> <li>• Gastroenterologen</li> <li>• Urologen/Nephrologen</li> <li>• Schmerzmediziner</li> <li>• HIV-Ärzte</li> </ul>
6	26.04.	<b>25.05.2021</b> zu: Kongress der Dt. Gesellschaft für Pneumo- logie, 15. Kongress für Infektionskrankheiten und Tropenmedizin	<b>Pneumologie &amp; HNO</b> , Innere Medizin allg., <b>Infektiologie</b> , Impfungen, Tropen- medizin, <b>Kardiologie</b> (Angiologie, Hyper- tonie), <b>Diabetologie, Innere Medizin mit Onkologie</b> : Urologie/ Nephrologie, Gastroenterologie	Jahrestagung der Dt. Ges. für Kardiologie-, Herz- & Kreislaufforschung (Bonn), April 2021 Heart Failure European Society of Cardiology (Ljubljana), 15.-17.4.2021 Kongress der Dt. Ges. für Innere Medizin (Wiesbaden), 17.-20.4.2021	<ul style="list-style-type: none"> <li>• Pneumologen</li> <li>• Infektiologen/Immunologen</li> <li>• Kardiologen</li> <li>• Diabetologen/Endokrinologen</li> <li>• Internisten (Gastroenterologen, Urologen)</li> </ul>
7	27.05.	<b>24.06.2021</b> zur 11. IAS Conference on HIV Science in 2021	<b>Stoffwechsel, Diabetologie, Endo- krinologie, Gastroenterologie/</b> Viszeralmedizin, Autoimmunkrankheiten, Rheumatologie, Geriatrie, <b>HIV/AIDS</b> , Sucht, Psychiatrie & Neurologie, <b>Psycho- somatik, Venerologie</b>	Diabetes Kongress 2021 (Berlin), 12.-15.5.2021 Digestive Disease Week (Washington), 22.-25.5.2021	<ul style="list-style-type: none"> <li>• Diabetologen/Endokrinologen</li> <li>• Gastroenterologen</li> <li>• HIV-Ärzte</li> <li>• Rheumatologen</li> <li>• Neurologen / Psychiater</li> </ul>
8	25.06.	<b>22.07.2021</b> zu: Jahrestagung der DGVS und DGAV, 49. Jahreskongress der Dt. Ges. für Rheumatologie	<b>Sommerspecial: „Studie im Fokus“ – zu allen Fachgebieten der Inneren Medizin</b> , Pneumologie, Diabetologie, Kardiologie, <b>Gastroenterologie, Nephrologie</b> , Urologie/ Sexualmedizin, Infektiologie, HIV & AIDS, <b>Rheumatologie, Schmerz, Orthopädie/ Sportmedizin</b> , Geriatrie, Psychosomatik	61. Kongress der Deutschen Gesellschaft für Pneumologie (Leipzig), 2.-5.6.2021 15. Kongress für Infektionskrankheiten und Tropenmedizin (Mannheim), 16.-19.6.2021 Annual European Congress of Rheumatology (n.n.), Juni 2021	<ul style="list-style-type: none"> <li>• Diabetologen</li> <li>• Kardiologen</li> <li>• Pneumologen</li> <li>• Infektiologen/Immunologen</li> <li>• Gastroenterologen</li> <li>• Rheumatologen</li> </ul>
9-10	03.09.	<b>30.09.2021</b> zu: Herbsttagung der Deutschen Diabetes Gesellschaft, 29. Jahresta- gung der Deutschen Gesellschaft für Schlaflor- schung und Schlafmedizin	<b>Diabetologie, Neurologie, Psychiatrie, Schlafmedizin &amp; Psychosomatik</b> , <b>Pneumologie, Gastroenterologie</b> , Autoimmunkrankheiten/Rheumatologie, <b>Dermatologie, HIV &amp; AIDS</b>	11. IAS Conference on HIV Science in 2021 (Berlin), 19.-21.7.2021 31th International Congress of the European Respiratory Society (Barcelona), 4.-8.9.2021	<ul style="list-style-type: none"> <li>• Diabetologen/Endokrinologen</li> <li>• Neurologen/Schlafmediziner</li> <li>• Dermatologen</li> <li>• Pneumologen</li> <li>• HIV-Ärzte</li> </ul>
11	12.10.	<b>09.11.2021</b> zur Dt. Hochdruck-Liga	<b>Stoffwechsel, Diabetologie, Endo- krinologie, Kardiologie (Hypertonie/ Angiologie)</b> , Psychosomatik/Psychiatrie, <b>Infektiologie, Impfungen, Gastro- enterologie</b> , Urologie, Sexualmedizin	49. Jahreskongress der Dt. Ges. für Rheumatologie (Nürnberg), 15.-18.9.2021 Jahrestagung der DGVS und DGAV (Leipzig), 15.-18.9.2021 Freiburger Infektiologie- und Hygienekon- gress (Freiburg im Breisgau), 6.-8.10.2021	<ul style="list-style-type: none"> <li>• Kardiologen/Angiologen</li> <li>• Diabetologen/Endokrinologen</li> <li>• Infektiologen/Immunologen</li> <li>• Fachärzte für Psychosomatik</li> <li>• Gastroenterologen</li> </ul>
12	19.11.	<b>16.12.2021</b> zu n.n.	<b>Schlafmedizin und Psychosomatik</b> , <b>Diabetologie</b> , Kardiologie, allg internist. Themen, Gastroenterologie, <b>Nephro- logie/Urologie, HIV &amp; AIDS</b>	18th European AIDS Conference (London), 27.10.-30.10.2021 Herbsttagung der Deutschen Diabetes Gesellschaft (Wiesbaden), 5.-6.11.2021 29. Jahrestagung der Deutschen Gesellschaft für Schlaflforschung und Schlafmedizin (Freiburg im Breisgau), 28.-30.10.2021	<ul style="list-style-type: none"> <li>• Neurologen</li> <li>• Schlafmediziner</li> <li>• Diabetologen/Endokrinologen</li> <li>• Urologen</li> <li>• Kardiologen/Angiologen</li> </ul>

Formate	Anschnittformat	Satzspiegelformat	Grundpreis s/w	Gesamtpreis 4c
<b>1/1</b>	210x280 mm	185 x 234 mm	4.190 €	5.710 €
<b>1 + 1/3</b>	1/1 + 1/3	1/1 + 1/3	5.450 €	6.950 €
<b>1/2 hoch</b>	105 x 280 mm	98,5 x 234 mm	2.730 €	3.560 €
<b>1/2 quer</b>	210 x 140 mm	185 x 117 mm	2.730 €	3.560 €
<b>1/3 hoch</b>	70 x 280 mm	57 x 234 mm	2.080 €	2.950 €
<b>1/3 quer</b>	210 x 94 mm	185 x 78 mm	2.080 €	2.950 €
<b>Inselanzeige<sup>1</sup></b>		59 x 50 mm		2.980 €
<b>Teaser Titelseite</b>		75 x 60 mm		4.950 €
<b>Beilagen<sup>2</sup> bis 25 g</b>			pro Tausend	192 €

<sup>1</sup> bei 3 Inselanzeigen in einer Ausgabe: 6.230 € Kombipreis <sup>2</sup> Beilagen in Teilaufgaben plus 30 %, Mehrgewicht auf Anfrage

### Zuschläge

> Festplatzierung	+ 10 %
> 2. Umschlagseite	+ 25 %
> 4. Umschlagseite	+ 30 %
> Texttrennend	+ 20 %

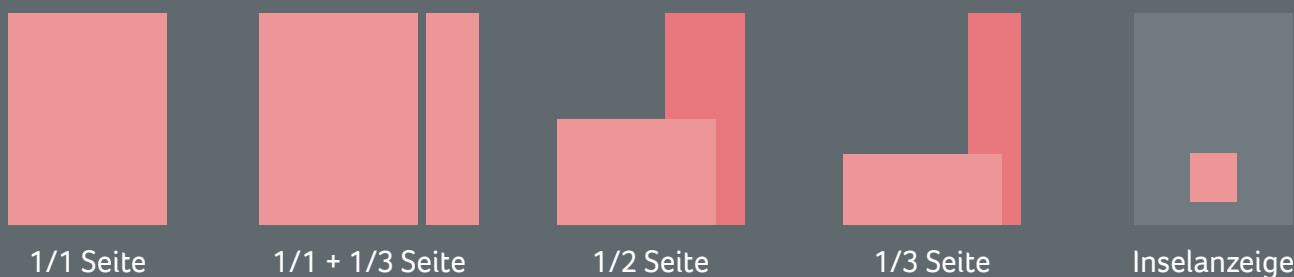
(auf den Grundpreis)

### Rabatte (Mengenstaffel)

> 5 Seiten	3 %	> 20 Seiten	12,5 %
> 10 Seiten	5 %	> 25 Seiten	15 %
> 15 Seiten	10 %		

Generell werden alle Printobjekte des Verlags gemeinsam rabattiert. Rabatte gelten nur innerhalb eines Kalenderjahres. Durchhefter, Beilagen und Vorzugsplatzierungen werden nicht rabattiert.

### Formate visualisiert



### Datenanlieferung Print & Online

Druckunterlagen per E-Mail: [neudert@gfi-online.de](mailto:neudert@gfi-online.de)

Ansprechpartner: Herr Neudert, Tel. 089/436630 - 293

Druckunterlagen per Post/Kurier:

Proof/CD an GFI. Gesellschaft für medizinische Information GmbH,  
z. Hd. Herrn Neudert, Paul-Wassermann-Str. 15, 81829 München.

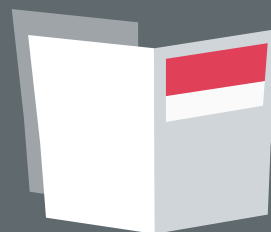
Wir benötigen fertige Druck-PDF Dateien mit 3 mm Beschnitt an allen Seiten. Diese sollten farblich so vorbereitet sein, dass sie den durch die Fogra standardisierten Ausgabebedingungen (DIN ISO 12647-Offsetdruck) entsprechen und hochauflöste CMYK-Daten enthalten.

Farbprofile können unter <http://www.eci.org> heruntergeladen werden.

Als PDF-Format empfehlen wir das PDF/X-Standardformat.

Papiertyp 1, ISOcoated\_v2, Fogra 39, glänzend gestrichen, weiß, hf

### Heftformat: 210mm x 280 mm



Satzspiegel:  
185mm x 234mm

Spalte:  
57mm x 234mm

Druck:  
Offset, bis 60er Taster

Druckunterlagen:  
bis spätestens 14 Tage  
vor Erscheinen

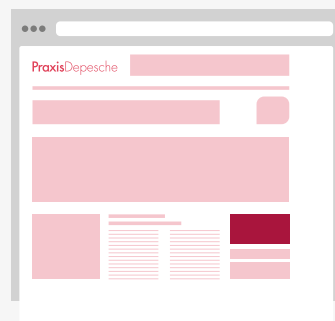
Banner	Pixel Desktop	Pixel Mobil	pro Monat	TKP
<b>Superbanner</b>	970 x 90 px	320 x 100 px	1.460 €	40 €
<b>Quad-Banner</b>	250 x 250 px	250 x 250 px	1.230 €	30 €
<b>Medium Rectangle</b>	300 x 250 px	300 x 250 px	1.380 €	36 €



Superbanner



Quad-Banner



Medium Rectangle

**Termindatenbank**

**Einzeltermin**

**10 Termine Pro Jahr**

pro Monat

40 €

300 €

**Pharmanavigator**

**Premieeintrag mit Selbstpublikation Ihrer First-Hand-Informationen \***

pro Jahr

2.300 €

**Sonderveröffentlichungen online**

**Video / Webinar**

YouTube, mp4/mov

12 Monate

1.350 €

**PDF, Presseinformation, Sonderveröffentlichung**

PDF / Word

12 Monate

1.350 €

**Promotion-Videoproduktion**

*(inkl. Publikation auf [www.praxis-depesche.de](http://www.praxis-depesche.de) \*\*)*

Produktionskosten (einmalig)

**Standard:** Wir stellen Ihre Studie redaktionell als Webcast vor

12 Monate

3.400 €

**Premium:** Sie präsentieren Ihr Produkt im Dialog mit unserer Redaktion

12 Monate

5.800 €

**Expert:** Expertendialog über Ihr Produkt (Experte, Chefredaktion und Vertreter Ihres Hauses)

12 Monate

13.200 €

\* Sie können all Ihre Original-Pressmeldungen auf [www.praxis-depesche.de](http://www.praxis-depesche.de) selbst publizieren, mit Backlink auf Ihr Unternehmen. Inkl. der Publikation für 12 Monate, mit Logo und Archiv. \*\* Preis umfasst die komplette Videoproduktion, inkl. Medialeistung (Streaming) auf [www.praxis-depesche.de](http://www.praxis-depesche.de) für 12 Monate.

Newsletter	Format		pro Monat
<b>Banner</b>	600 x 150 px	1x	560 €
	600 x 150 px	10x	4.200 €
<b>Textanzeige</b>			
Überschrift u. max. 300 Zeichen + 1 Bild	130 x 80 px	1x	560 €
<b>Kombi</b>	Banner u. Text	1x	896 €



Banner



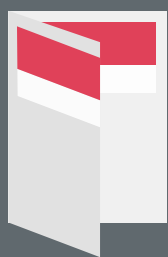
Textanzeige



Kombi

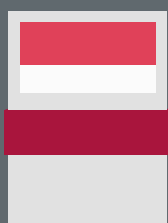
<b>Sponsored Post</b>	Exklusiv	1x	2.950 €
-----------------------	----------	----	---------

## Sonderwerbformen (Print)



Titelseitenklappe

14.200 €



Banderole

21.900 €



Banneranzeige mit 1/1 4C

8.400 €



Teaser

4.950 €



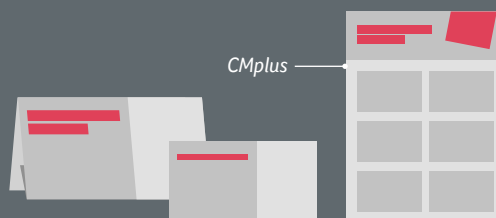
Lesezeichen

22.580 €



Altarfalz

19.800 €



PraxisScheckheft

7.380 € + 390 € CMplus

## Unsere Fach- und Medienkompetenz für Ihre Zielgruppe und Ihren Erfolg!

Wir unterstützen Sie mit unserer Fach-, Medien- und Zielgruppenkompetenz bei der Konzeption, Umsetzung und Distribution professioneller und auf Ihre Zielgruppe zugeschnittener



- › Sonderpublikationen
- › Supplements / Beilagen
- › CME-zertifizierter Inhalte
- › Pocket Guides
- › Patienteninformationen
- › Newsletter print und digital
- › Wartezimmer-Informationen
- › Online-Microsites
- › Schulungsunterlagen
- › Content-Marketing-Strategien

Umfang frei buchbar, ab 1/1 Seite

1 Spalte (1/3 Seite)

<b>Sonderpublikation</b>	<b>Studie im Fokus</b>	<b>Medizinprodukt im Fokus</b>	<b>Med-Info</b>
7.590 €	6.500 €	5.300 €	2.190 €

*Hierbei stehen Ihnen unsere gesamte Kompetenz in Sachen Fachredaktion, Grafik, Online, Vertrieb und Distribution zur Verfügung. Damit Ihr Projekt perfekt, schnell und kostengünstig zum Erfolg wird!*



**Konzeption & Beratung**  
Michael Himmelstoß  
089/436630-202

## Kontakt & Ansprechpartner

Mediaberatung

**Heike Zeiler**  
Tel.: 089/436630 - **203**  
Mobil: 0162 / 7886377  
[zeiler@gfi-online.de](mailto:zeiler@gfi-online.de)

**Ingo Seidel**  
Tel.: 089/436630 - **101**  
Mobil: 0174 / 6313961  
[seidel@gfi-online.de](mailto:seidel@gfi-online.de)

**Susanne Madert**  
Tel.: 089/436630 - **306**  
Mobil: 0151 / 14968581  
[madert@gfi-online.de](mailto:madert@gfi-online.de)

Redaktion

**Ulrike Arlt** (Chefredaktion)  
Tel.: 089/436630 - **230**  
[arlt@gfi-online.de](mailto:arlt@gfi-online.de)

**Dr. Grit Hutter**  
Tel.: 089/436630 - **240**  
[hutter@gfi-online.de](mailto:hutter@gfi-online.de)

**Petra Beuse** (CvD)  
Tel.: 089/436630 - **231**  
[beuse@gfi-online.de](mailto:beuse@gfi-online.de)

**Alfred Neudert** (Anzeigendisposition)  
Tel.: 089/436630 - **293**, [neudert@gfi-online.de](mailto:neudert@gfi-online.de)

**Michael Himmelstoß** (Geschäftsführung)  
Tel.: 089/436630 - **202**, [himmelstoss@gfi-online.de](mailto:himmelstoss@gfi-online.de)

**Raphaela Götz**  
Tel.: 089/436630 - **130**  
[goetz@gfi-online.de](mailto:goetz@gfi-online.de)

**Erwin Hellinger**  
Tel.: 089/436630 - **292**  
[hellinger@gfi-online.de](mailto:hellinger@gfi-online.de)



# Die passenden Medien für Ihre Zielgruppen

Vom Allgemeinarzt bis zum Spezialisten –  
→ für jede Kommunikationsstrategie bieten wir Ihnen die passenden Medien und Themenumfelder.

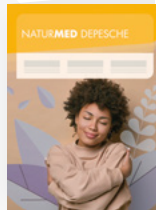
**Gerne beraten wir Sie.**



- › Allgemeinärzte, Praktische Ärzte, Internisten (API)
- › Ausgewählte Facharztgruppen



- › Neurologen
- › Psychiater
- › Nervenärzte



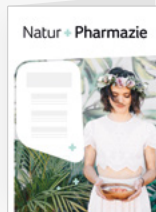
- › Ärzte mit Zusatzbezeichnung Naturheilverfahren
- › Naturheilkundlich tätige Ärzte



- › Dermatologen
- › Pädiater
- › Onkologen



- › Gynäkologen
- › Frauenärzte



- › ApothekerInnen
- › Pharmazeutisch-Technische-Assistentinnen (PTA)

- › Allgemeinärzte (API)
- › Facharztgruppen
- › Naturheilkunde

[www.gfidirekt.de](http://www.gfidirekt.de)

